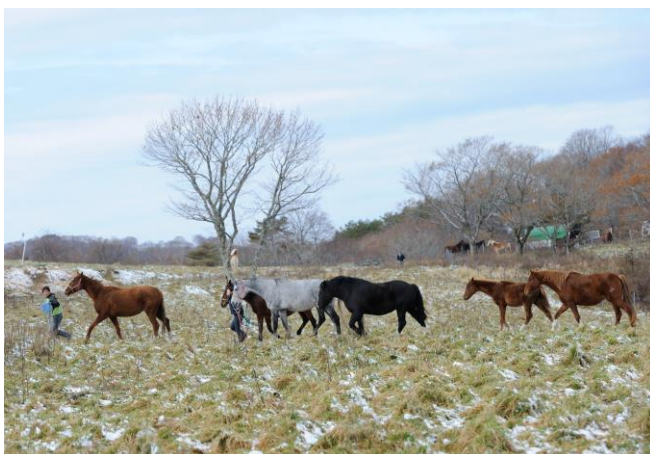


○閉山直前の荒川高原

10月末、乗用馬市場が終わると冬を目前にした荒川高原牧場は閉牧を迎えます。生産者や馬の里スタッフ、山の監視員それぞれが、放牧されている馬たちを迎えに行き、各家の厩舎や越冬放牧地に移動させます。



引かれる馬についていく放牧仲間たち

遠野馬通信

馬産地遠野とホースマンを結ぶ
情報誌

No.85

2023年12月1日

○馬の山下げ



親子馬を馬運車へ誘導



まず親を乗せる



馬運車に乗るのを嫌がる子馬



えんやこら！

夏の間トウラクをはずして自由に過ごしていた馬を馬運車に乗せるのは大仕事。馬の性格も様々なので、あの手この手で誘導します。



先に山を下りる馬を見送る仲間たち

私たちのお迎えはいつかな??



バケツの中身は馬の好物



トウラクをつけるタイミング



お迎えを待っていた馬も・・・